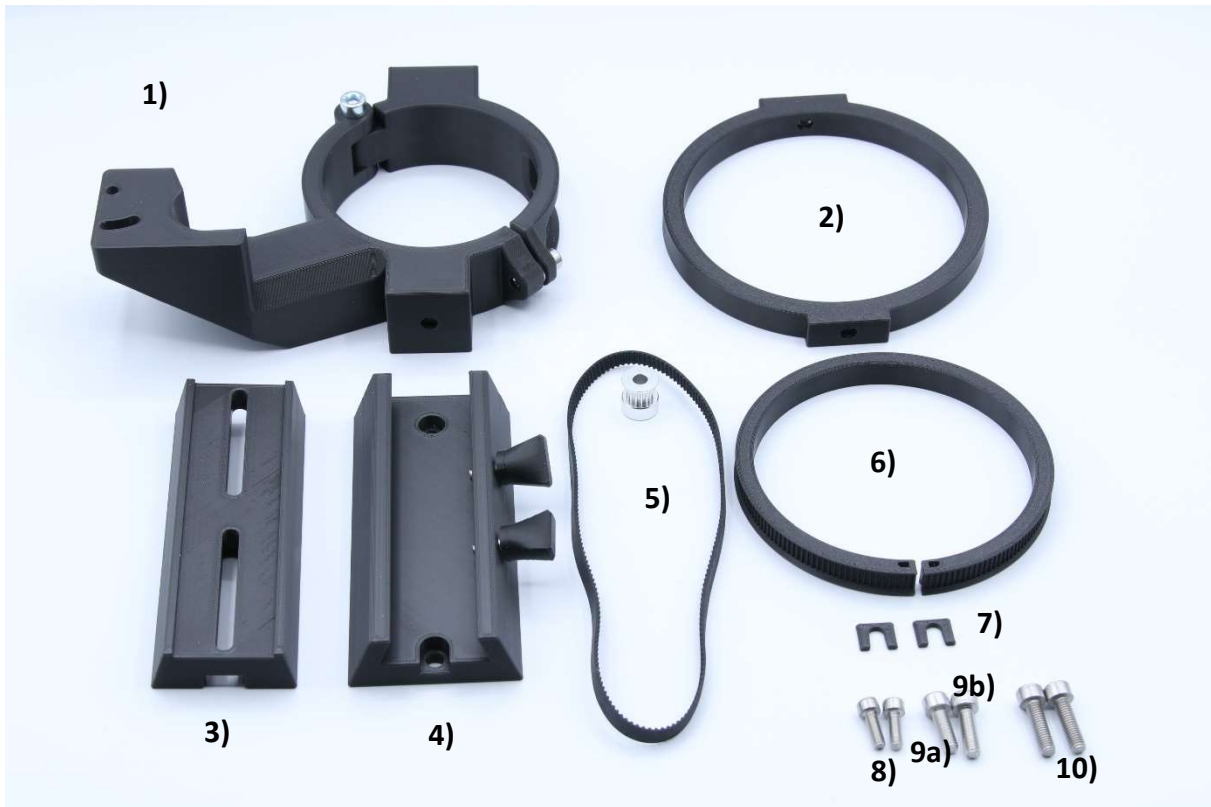


Montageanleitung für EAF Motoranbaukit an Sigma Art 85mm F1.4 Objektiv



**Lieferumfang:**



- |                                    |                                      |
|------------------------------------|--------------------------------------|
| 1) Rohrschelle hinten              | 6) Zahnriemenaufnahme                |
| 2) Rohrschelle vorne               | 7) 2x Verbindungsstücke (1x Reserve) |
| 3) Prismenschiene unten            | 8) 2x M4x12 Schraube                 |
| 4) Schiene oben                    | 9a) 1x M5x14 9b) 1xM5x16 Schraube    |
| 5) Motoraufsatz und GT2 Zahnriemen | 10) M5x18 Schrauben                  |

**Das Teil 1 ist bereits vormontiert. Hier sind zusätzlich jeweils 2x M5 Unterlegscheiben angebracht um ein zu festes anziehen der Rohrschellen zu vermeiden. Diese dienen als Widerstand und müssen vorm verschrauben wieder eingelegt werden.**

**Montagezubehör ist nicht im Lieferumfang enthalten (Inbusschlüssel Größe 4 und 5)**

Bitte bei 3D Druckteilen immer bedenken! Nach fest kommt ab!  
Ziehen Sie die Teile behutsam fest, so dass ein fester Widerstand zu spüren ist. Gehen Sie nicht darüber hinaus.

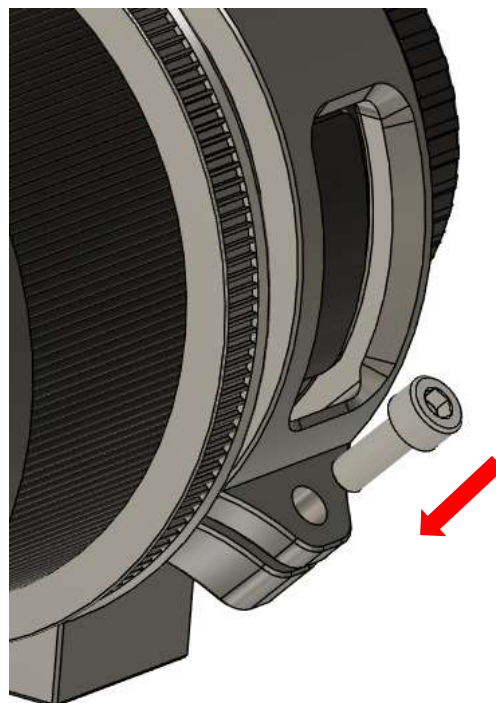
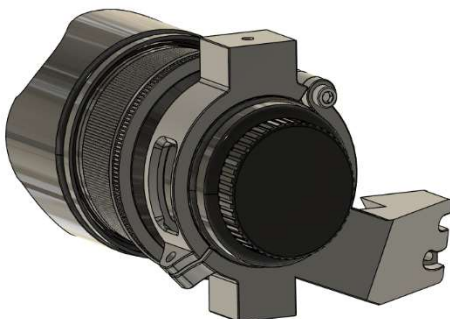
### Arbeitsschritt 1:

Schieben Sie Zahnriemenaufnahme (6) wie abgebildet bis an den Anfang der Gummierung des Objektivs und verschließen diese mit einem der Verbindungsstücke (7).



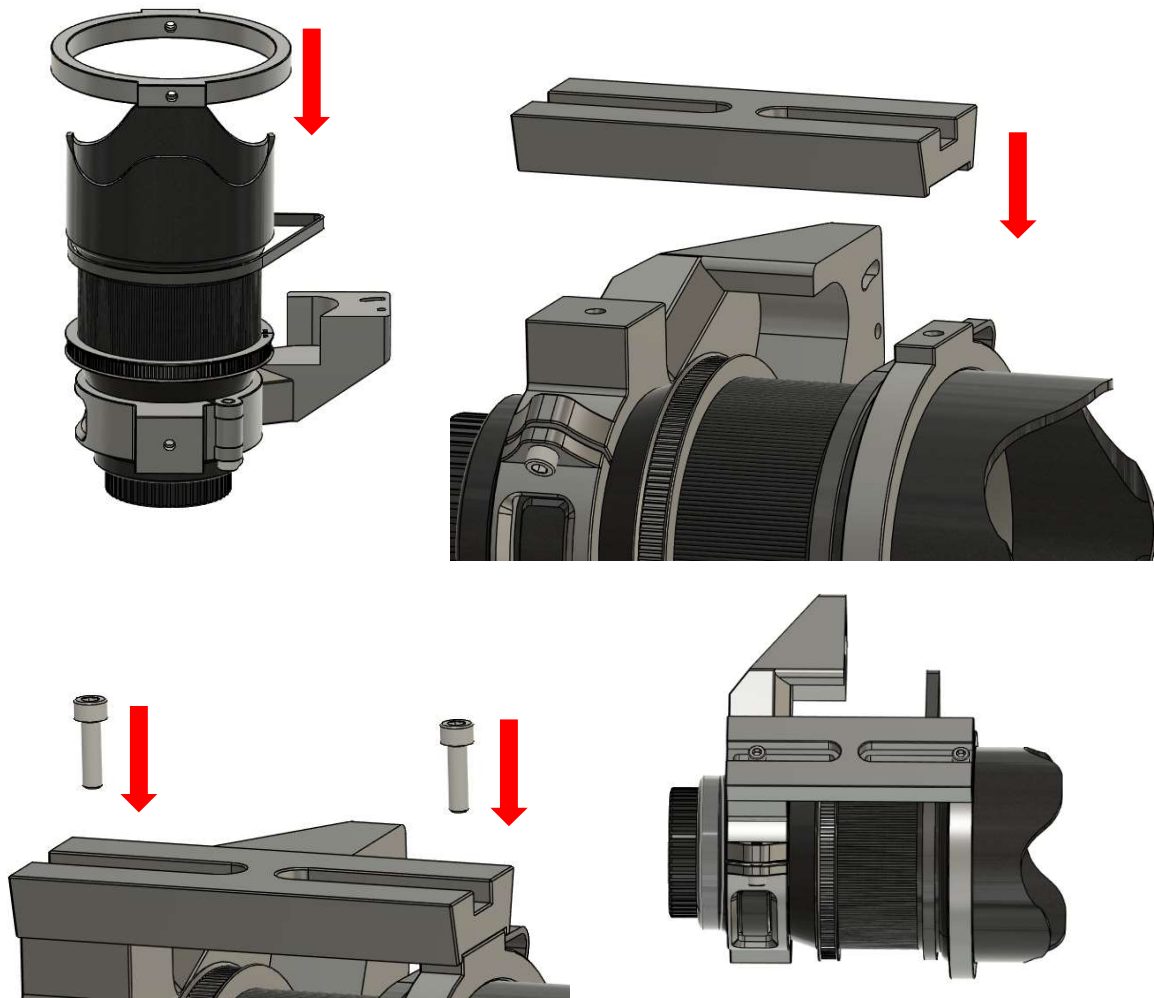
## Arbeitsschritt 2:

Legen Sie den Zahnriemen (5) über das Sigma Art Objektiv, befestigen Sie im Anschluss die hintere Rohrschelle (1) und verschrauben diese wie abgebildet mit der M5x14 Schraube und den beiden Unterlegscheiben (bereits vormontiert).



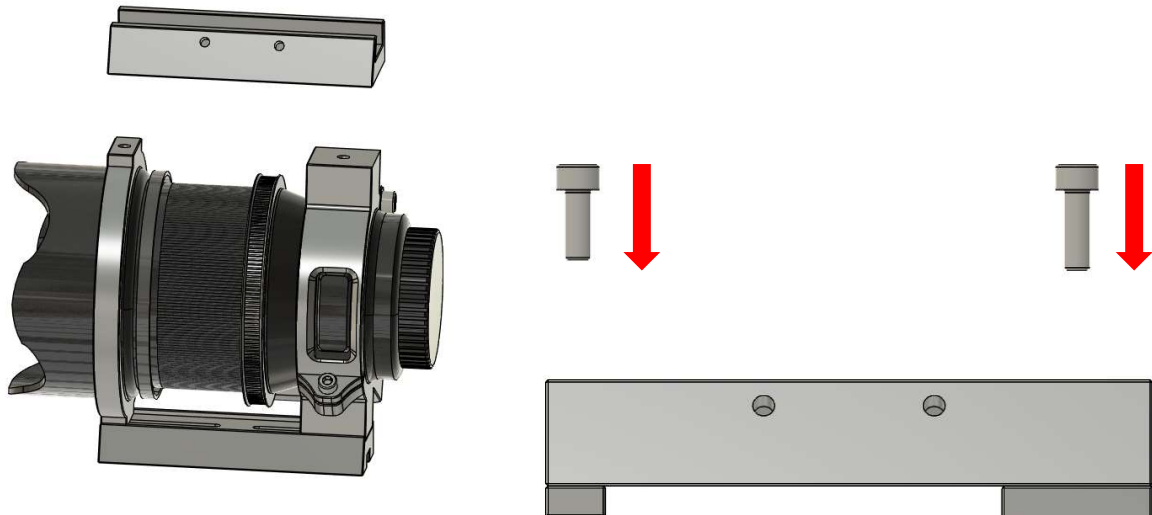
### Arbeitsschritt 3:

Schieben Sie nun die vordere Rohrschelle (2) auf die angezeigte Position an der Gegenlichtblende des Objektivs. Verschrauben Sie diese mit der unteren Prismenschiene (3) und verwenden dabei die beiden M5x18 Schrauben (10).



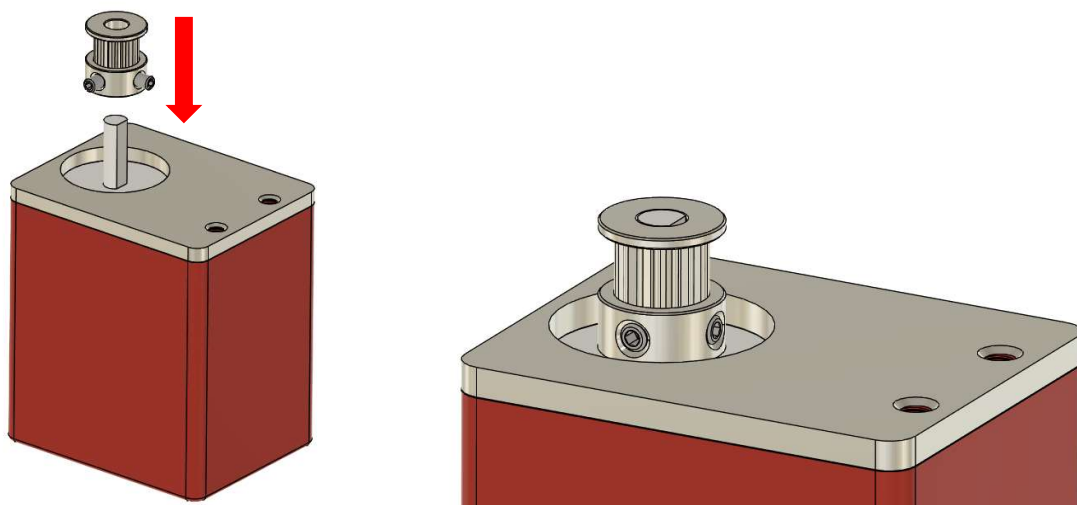
#### Arbeitsschritt 4:

Schrauben Sie nun die obere Schiene (4) links mit der Schraube M5x14 (9a) und rechts mit M5x16 (9b) Schraube an.



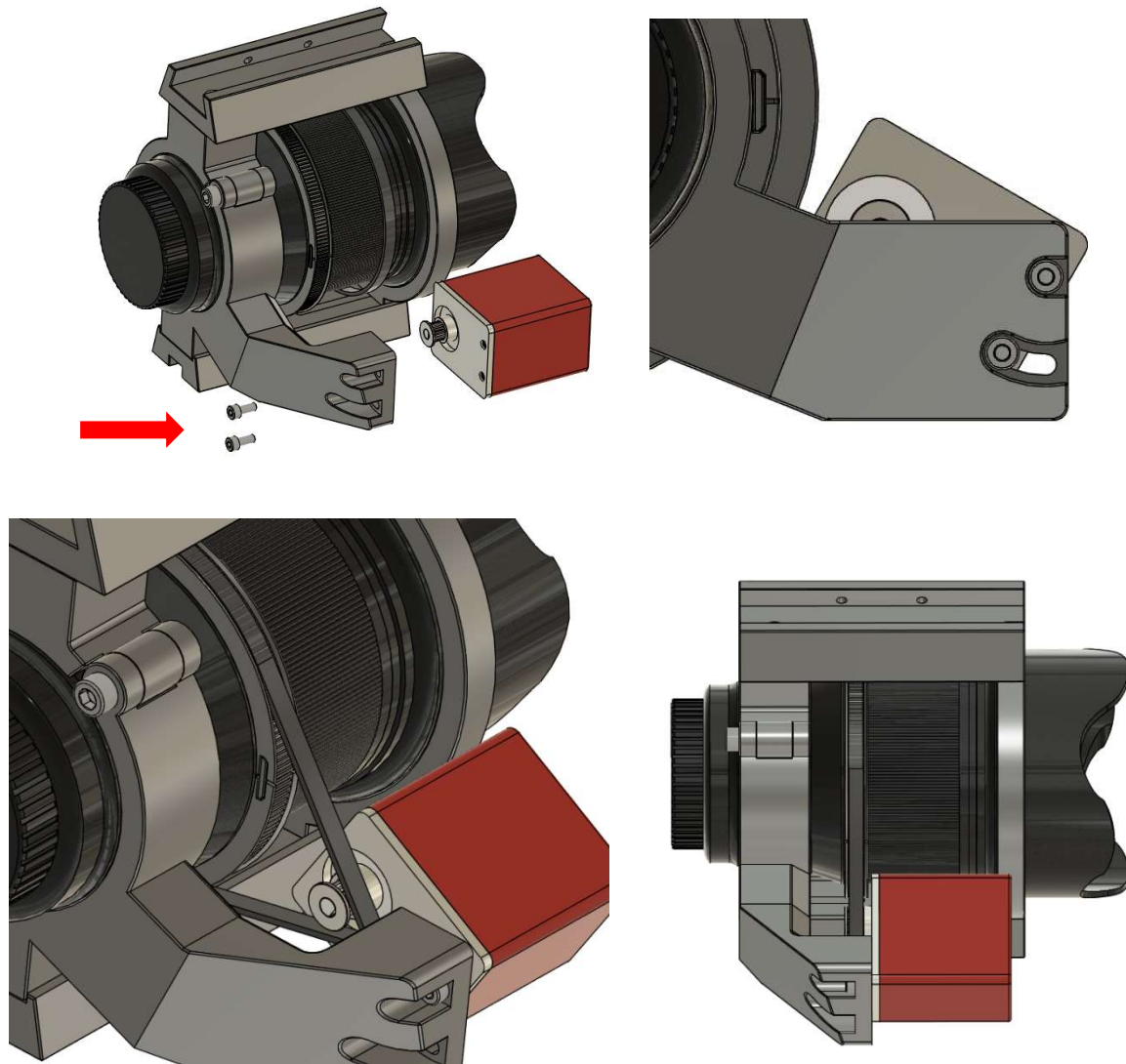
#### Arbeitsschritt 5:

Verschrauben Sie den Motoraufsatz (5) mit dem ZWO EAF Motor, wie abgebildet. Lassen Sie dabei einen kleinen Spalt zwischen dem Motoraufsatz und dem ZWO EAF Motor um eine Reibung am Gehäuse zu vermeiden.



## Arbeitsschritt 6:

Bringen Sie nun den ZWO EAF Motor mit den beiden M4x12 Schrauben (8) lose an der Rohrschelle an, und legen dabei den Zahnriemen über den Motoraufsatz.



### Arbeitsschritt 7:

Ziehen Sie nun den ZWO EAF Motor nach außen und spannen dabei den Zahnriemen. Schrauben Sie danach den ZWO EAF Motor fest. Die Montage ist dadurch abgeschlossen.

