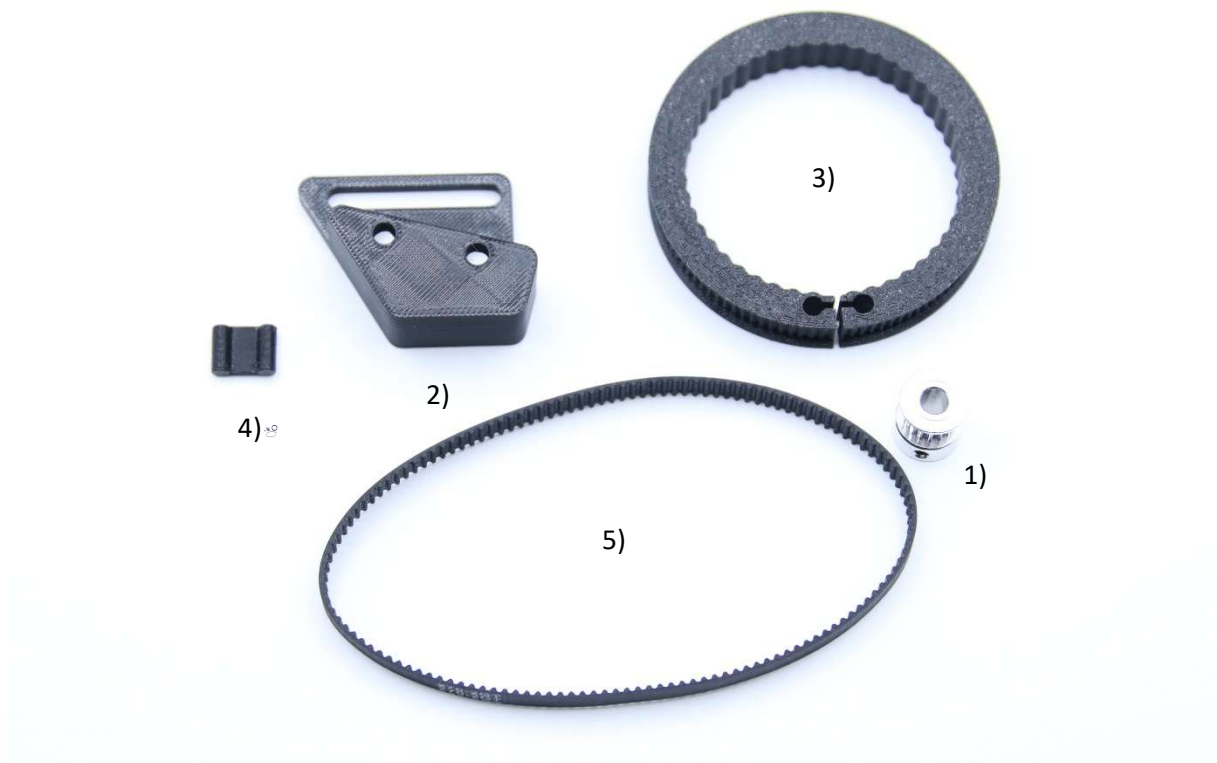


Montageanleitung für Toup Tek AAF Motorfokus an Skywatcher HAC125DX Astrograph



Lieferumfang:



- 1) Wellen Adapter
- 2) Motor Aufnahme
- 3) Zahnkranz
- 4) Verbinder
- 5) Zahnriemen

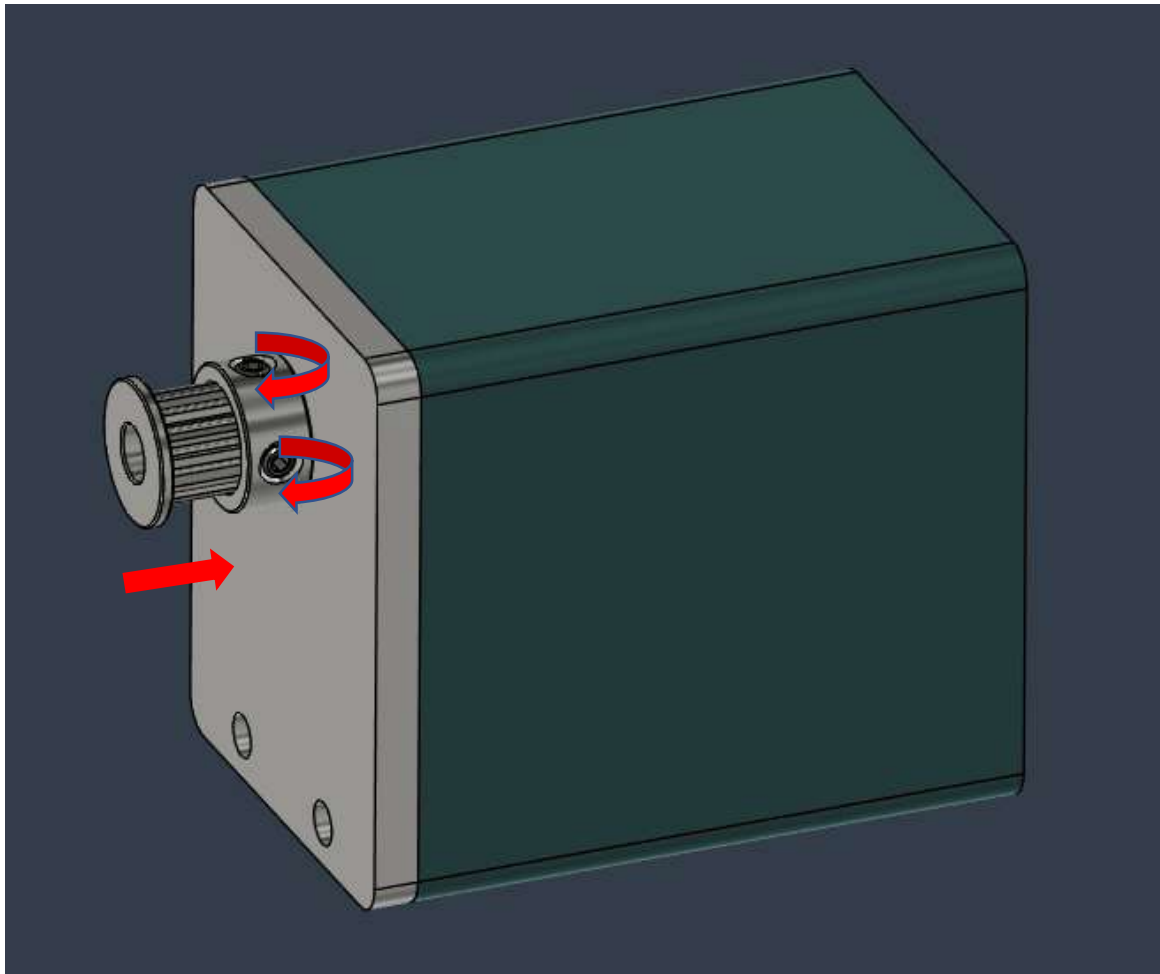
Montagezubehör ist nicht im Lieferumfang enthalten (Inbusschlüssel Größe 1,5,2,5 und 3)

Bitte bei 3D Druckteilen immer bedenken! Nach fest kommt ab!
Ziehen Sie die Teile behutsam fest, so dass ein fester Widerstand zu spüren ist. Gehen Sie nicht darüber hinaus.

Für Ersatzteilbestellungen teilen Sie uns bitte den Farbpunkt auf der Verpackung sowie die oben abgebildete Teilenummer mit. Ohne dieser Nennung können wir Ihnen leider keine passenden Ersatzteile für Ihr Set anbieten.

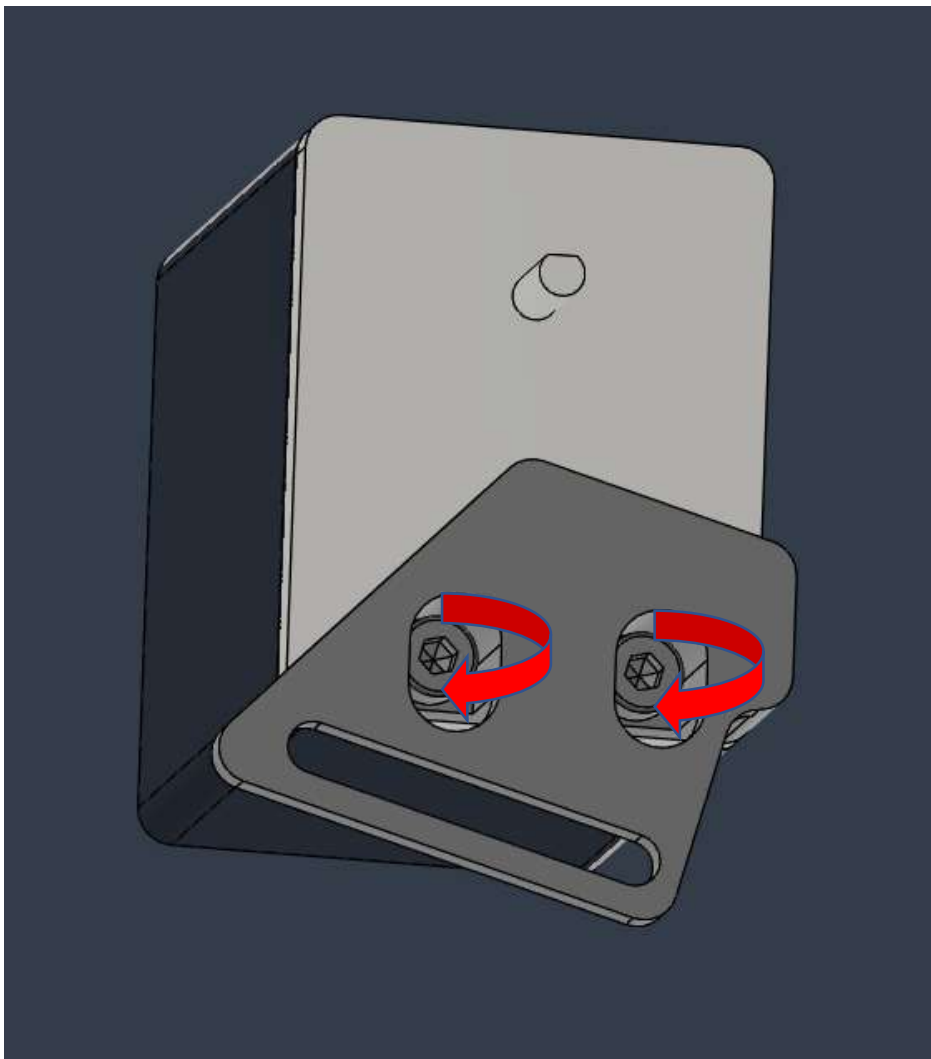
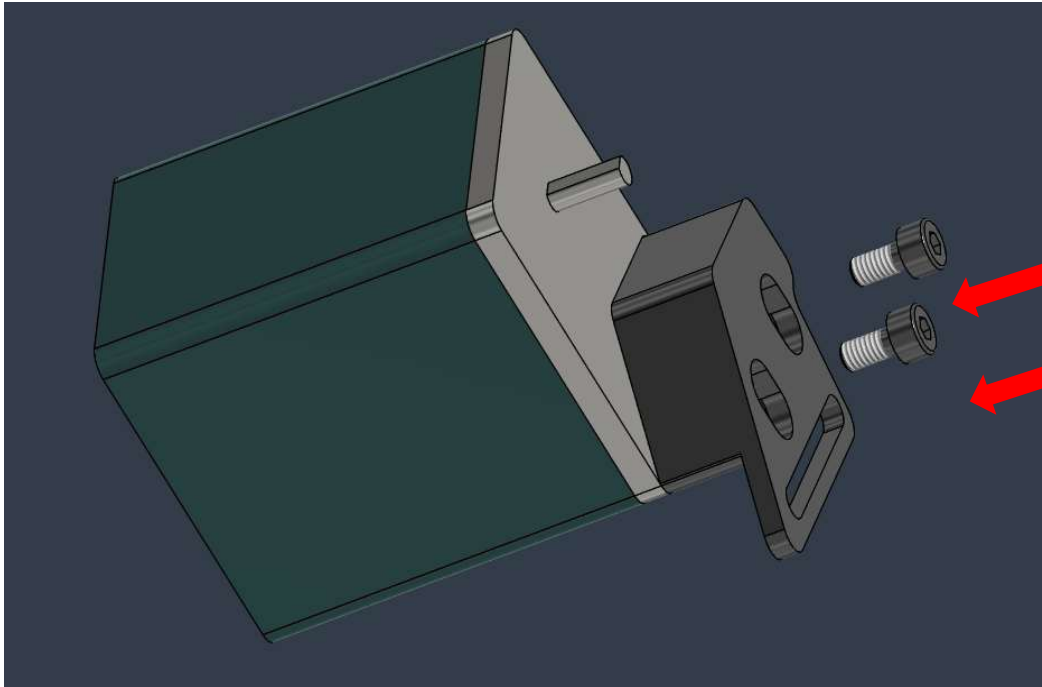
Arbeitsschritt 1:

Verschrauben Sie den Wellenadapter (1) mit Ihrem Toup Tek AAF. Achten Sie darauf das Sie den Wellenadapter (1) dabei komplett bis zum Gehäuse des EAF PRO schieben.



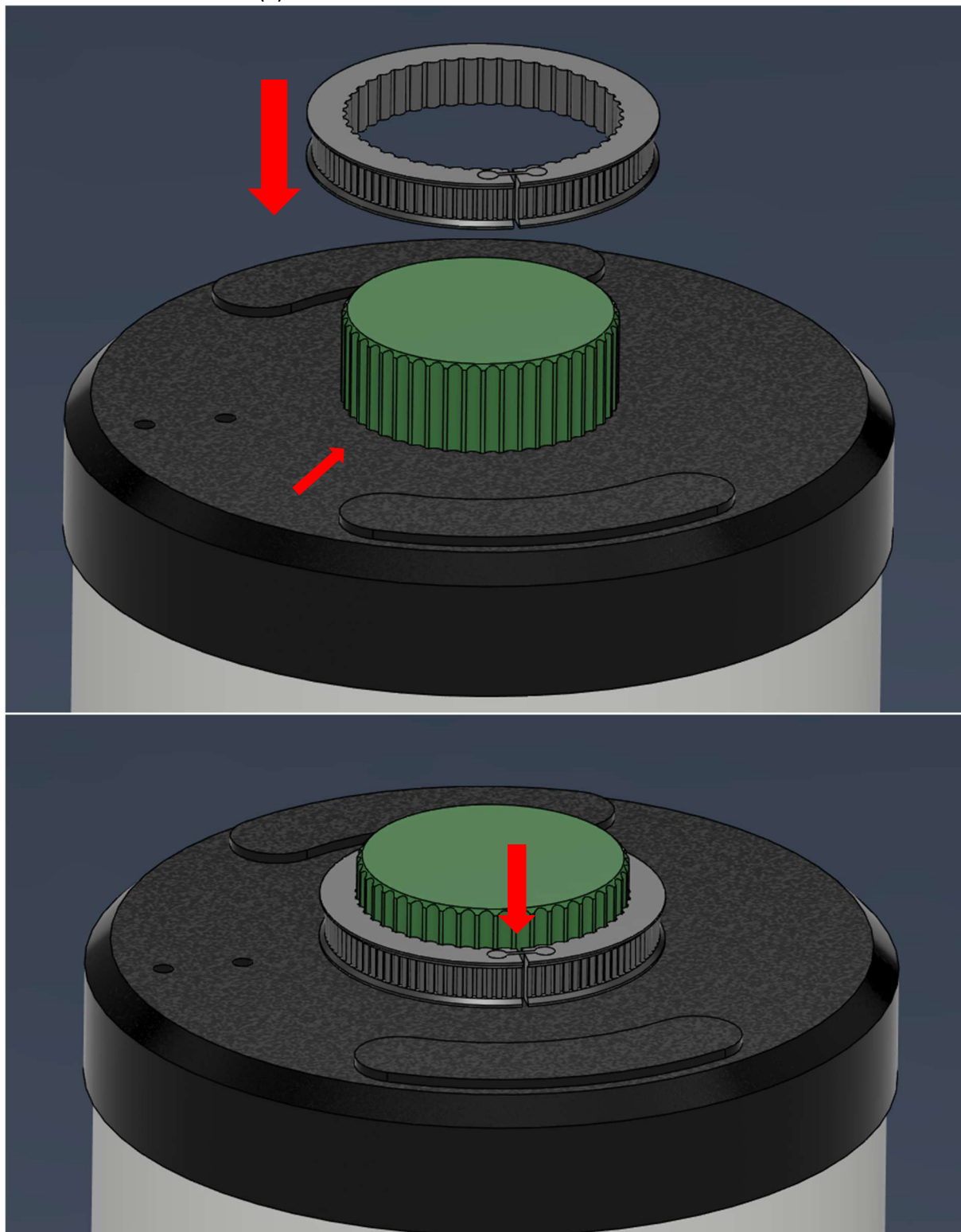
Arbeitsschritt 2:

Anschließend verschrauben Sie Ihren Toup Tek AAF mit der Motor Aufnahme (2) und den beiliegenden M4x10mm aus Ihrem AAF Set. Diese liegen dem Toup Tek AAF Set bei.



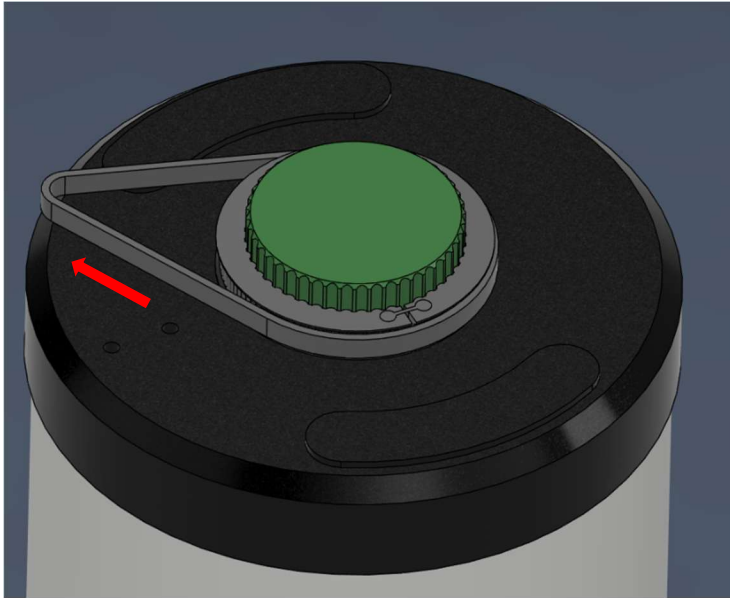
Arbeitsschritt 3:

Schieben Sie danach den Zahnkranz (3) über den Fokuser des Skywatcher HAC125DX und sichern Sie diesen mit dem Verbinder (4).



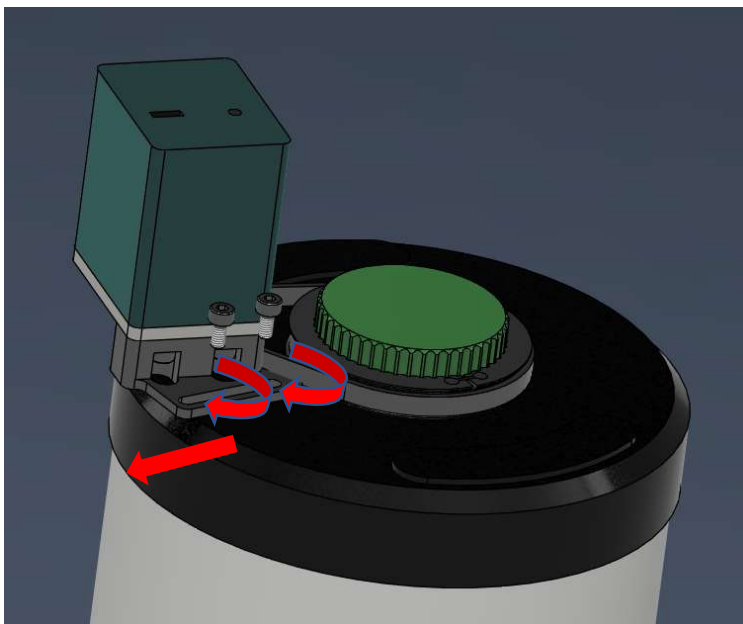
Arbeitsschritt 4:

Legen Sie nun den Zahnriemen (5) über den Zahnkranz und ziehen diesen schon nach außen in Richtung Tubus Ende.

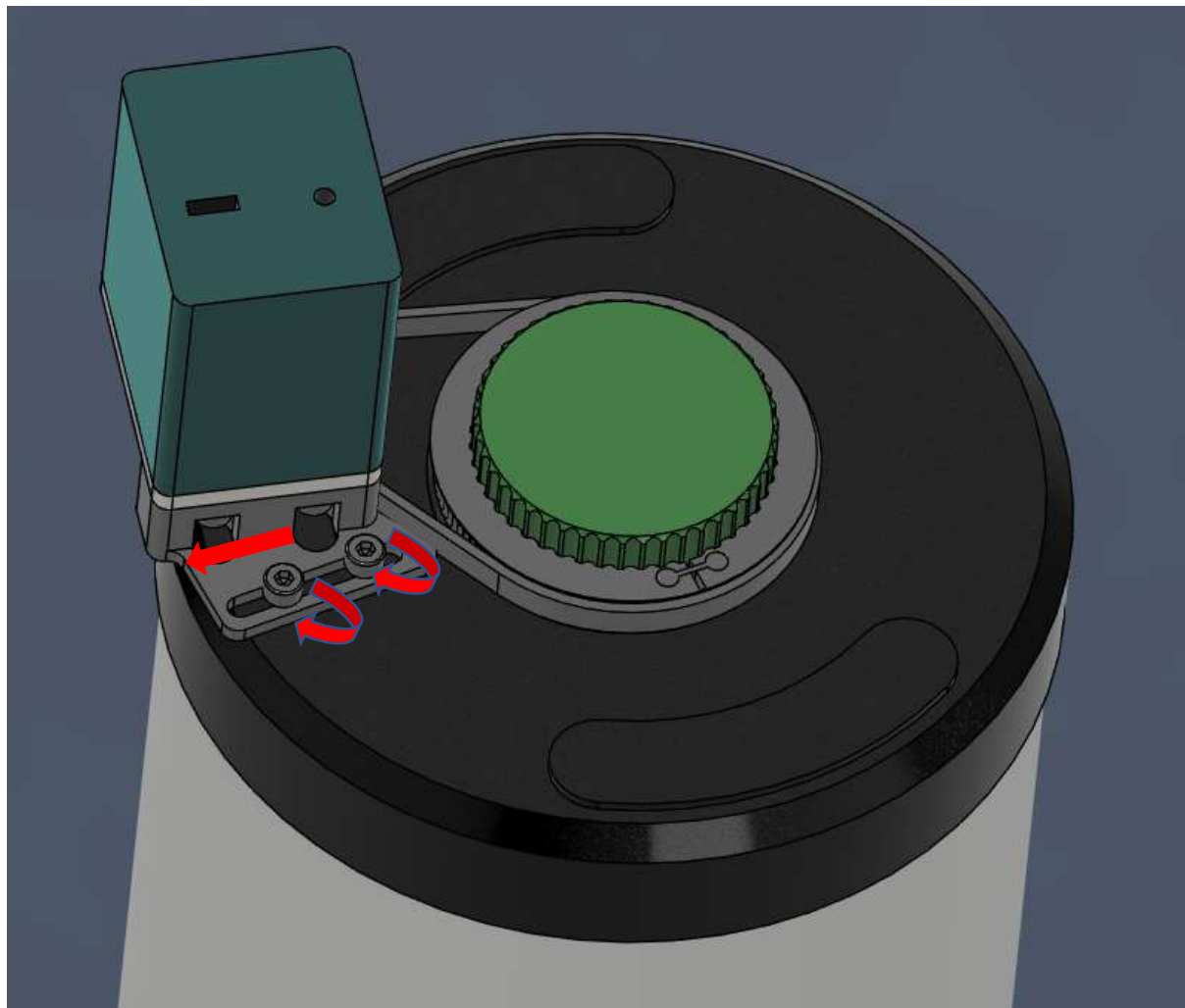


Arbeitsschritt: 5

Lösen Sie nun die beiden nebeneinander liegenden Schrauben an Ihrem bestehenden Skywatcher HAC125DX um anschließend die montierte Motoraufnahme an diese Stelle mit dem Tubus wieder mit den beiden Schrauben zu verschrauben. Legen Sie den Zahnriemen (5) über den Wellenadapter (1) und ziehen Sie dabei das Anbaukit nach außen und setzen Sie dabei die beiden vorher entfernten Schrauben wieder ein und schrauben das Set lose damit die Schrauben fixiert sind.



Ziehen Sie nun das Motor Anbaukit komplett nach außen und Schrauben Sie die beiden Schrauben am Tubus fest.



Glückwunsch! Die Montage ist dadurch abgeschlossen.